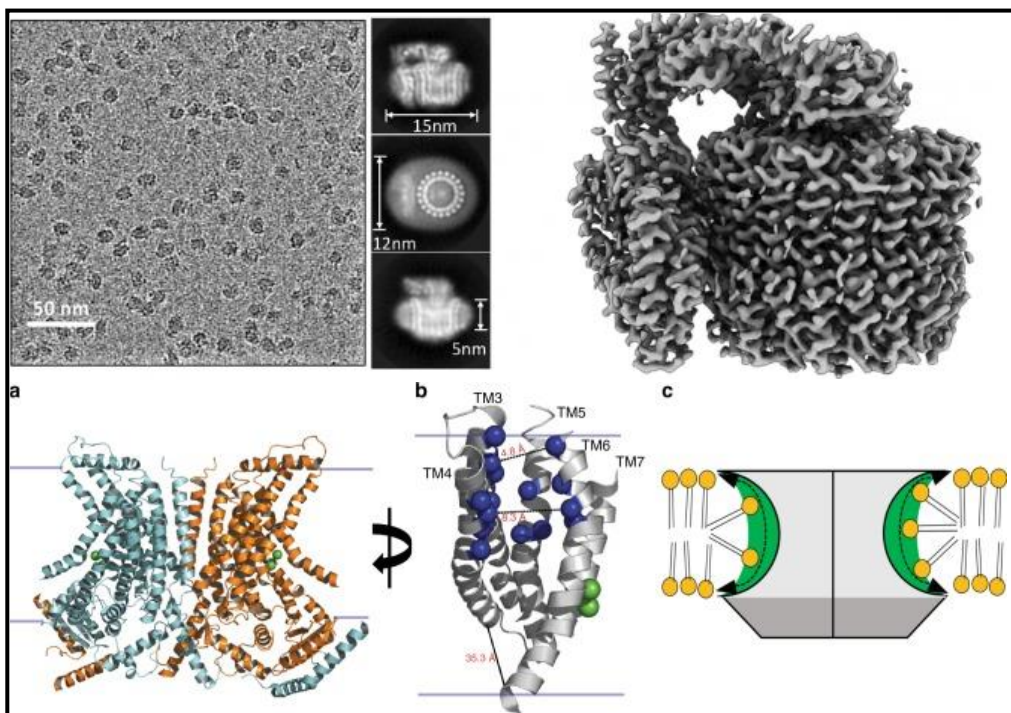


## 2019 한국이온통로연구회 동계 심포지엄



- 일시: 2019년 1월 7일(월) ~ 1월 8일(화)
- 장소: KIST 강릉분원 과학기술연수원 (대회의실 및 게스트하우스)  
(<https://gn.kist.re.kr:8443/portal/main/contents.do?menuNo=200104>)
- 주최: 한국이온통로연구회
- 주관: 성균관대학교 의과대학 생리학교실
- 후원: (주)싸이텍코리아, 슈어메디칼(주), (주)이우과학교역,  
제이에스케이바이오메드(주), NEXEL

이온통로연구회 회원 여러분께,

그 동안 안녕하십니까?

모든 회원께서 고대하시던 우리 연구회의 겨울 심포지엄을 2019년 1월 7(월)~8(화) 양일 간에 걸쳐 'KIST 강릉분원'에서 개최하게 되었습니다. 2019년 새해가 되면 우리의 이온통로연구회가 어언 창립 26주년을 맞이하게 됩니다. 사람으로 따지자면, 연구회를 시집,장가 보내야 할 나이가 된 것도 같습니다. 지난 26년간 늘 그래왔듯이, "형식에 구애 받지 않고 깊이 있는 토론을 추구"하는 연구회의 모습을 지키겠다는 약속을 드리면서 아래와 같이 2019년 이온통로연구회 모임을 준비 하였사오니, 관심 있게 보아주시고, 기한 내에 꼭 참가 신청해주시기를 부탁 드립니다.

특히, 이 번 모임의 첫날 저녁에는 엄용의 선생님의 '와인 특강'과 '와인 테이스팅'을 겸한 특별한 심야만찬을 갖습니다. 엄용의 선생님께서는 매년 겨울이면 영국에서 가족과 함께 시간을 보내시는데, 이 번 와인 특강을 위해서 기꺼이 출국도 미루시고 모임에 참석하시게 되었습니다. 맛있는 와인도 맘껏 드실 수 있도록 충분히 준비하였습니다. 모쪼록 많은 회원께서 자리를 함께 하셔서 유익하고 흥겨운 교류의 시간을 가지시기를 희망합니다.

함께 보내드리는 학술 프로그램은 조금 더 다듬은 후에 다시 안내해 드리겠습니다만, 우선 연구회 개최 일정과 참가신청 안내를 드리고 조만간 자세한 일정과 숙소 배정도 안내해 드리도록 하겠습니다.

부디 참석하시어 즐겁고 유익한 시간을 저희와 함께 하시기를 바랍니다.

1월 7일 강릉에서 뵈겠습니다. 감사합니다.

한국이온통로연구회 회장  
경상의대 홍성근 드림

## [2019 한국이온통로연구회 동계심포지엄 등록안내]

- 일시: 2019년 1월 7(월) ~ 8(화), 1박 2일
- 장소: KIST 강릉분원 과학기술연수원 (T. 033-650-3800)
- 주관교: 성균관의대 생리학교실
- 등록비: 교수&PhD (10만원), 학생&연구원 (5만원), 산업체(15만원)
  - 사전등록/현장등록 동일
  - ① 연수원 내 1박 숙박비, 3식 (7일 저녁, 8일 조식 & 중식), 7일 저녁만찬 제공
  - ② 사전등록: 신한은행 100-027-847793 (예금주: 한국이온통로연구회)
  - ③ 현장등록: 현금/연구비카드 결제 모두 가능
  - ④ 한국이온통로연구회 명의 영수증 발행
  - ⑤ **참가신청 마감: 12월 26일(수)**

### ● 참가 신청 및 문의:

- (1) 강동목 교수(성균관의대, [tongmkang@skku.edu](mailto:tongmkang@skku.edu), 031-299-6102, 010-9960-6102)
- (2) 박정화 (서울의대 생리학교실 사무국, [iampark@snu.ac.kr](mailto:iampark@snu.ac.kr), 02-740-8224, 010-2720-5562)

### ■ 후원금 입금계좌 및 문의처(계산서 발행)

- : 신한은행 100-027-847793 (예금주: 한국이온통로연구회)
- : 박정화 (서울의대 생리학교실 사무국, [iampark@snu.ac.kr](mailto:iampark@snu.ac.kr), 02-740-8224, 010-2720-5562)

### 참가 신청서 및 포스터발표 신청서

이름	소속	직위	성별 (숙소배정)	1월 7일 숙박 여부	포스터 발표 제목 (우수포스터상 10만원 수상)	1월 8일 학생세션 구연 발표희망 (5명 선발, 10만원 상금)
홍길동	OO 대학교	교수	남자	○	-	X
강감찬	OO 대학교	대학원생	여자	○	Regulation of ion channels.....	○

- 숙소 배정상 이름 별로 남녀 구분 및 직위 표시

\* **참가신청 마감: 12월 26일(수)**

\* 연구실 단위로 참가신청서를 보내주시면 더욱 고맙겠습니다.

# 심포지엄 일정

1월 7일(월)

일시	발표 제목	발표자/좌장
12:00~12:50	<b>Registration &amp; Check-in</b>	
PM 12:50~1:00	Opening Address	홍성근(경상의대)
<b>Session 1: Prepare the new CiPA paradigm</b>		<b>좌장: 강동목</b>
1:00~1:25	Development of alternative toxicity testing models for nonclinical cardiotoxicity test	김기석(KIT)
1:25~1:55	Advanced ion channel drug discovery and cardiac safety research using auto-patch	Mads P.G. Korsgaard (Sophion, Denmark)
1:55~2:20	hiPSC-derived cells for toxicity test and ion channel research	조건식(NEXEL)
2:20~2:35	Multiwell Electrophysiology with the Maestro Platform: from Ion Channels to CiPA	Daniel C. Millard (Axion Biosystems)
2:35~2:50	Introduction to MEA system	정철우(이우과학)
2:50~3:10	The new products of SCITECH KOREA	허순범(싸이텍코리아)
3:10~3:20	<b>휴 식</b>	
<b>초청 특강</b>		<b>좌장: 박철승</b>
3:20~4:10	Using Cryo-EM to Study Macromolecular Complexes	노성훈(서울대)
<b>Session 2: Rough journey to ANO6</b>		<b>좌장: 김성준</b>
4:10~4:35	Finding the regulatory mechanisms of ANO6: a rough journey to explore the truth	남주현(동국의대)
4:35~5:00	Investigating the scrambling mechanism of TMEM16 scramblases	이병철(한국뇌연구원)
5:00~5:10	<b>휴 식</b>	
<b>Session 3: Intracellular ion channels and autophagy</b>		<b>좌장: 서인석</b>
5:10~5:35	Role of lysosomal Ca <sup>2+</sup> in mitophagy	이명식(연세의대)
5:35~6:00	Regulation of autophagy by the intracellular Ca <sup>2+</sup> channel TRPML3	김현진(성균관의대)
6:00~6:25	GABAergic signaling linked to autophagy enhances host protection against intracellular bacterial infections	박진봉(충남의대)
6:30~7:20	<b>저녁 식사</b>	
7:20~8:10	<b>포스터 발표</b>	
8:10~9:00	<b>와인 특강</b>	엄용의(서울의대)
9:00~11:00	<b>Wine Tasting / 심야 만찬 (위하여!)</b>	

## 1월 8일(화)

일 시	발표 제목	발표자/좌장
08:30~09:30	아침 식사	
<b>Session 4: We are the champions (Students session)</b>		<b>좌장: 박진봉</b>
09:30~09:45	TBA(응모 후 선정)	
09:45~10:00	TBA	
10:00~10:15	TBA	
10:15~10:30	TBA	
10:30~10:45	TBA	
10:45~11:00	휴식 / Check-out	
<b>Session 5: Cardiovascular channels</b>		<b>좌장:한 진</b>
11:00~11:20	Control of ion currents by fluid flow and unstirred layer effect	배영민(건국의대)
11:20~11:40	Effects of oxidized lipid products on cardiac ion channels	최성우(건국대)
11:40~12:00	Distinct role of P2X receptor in alteration of membrane conductance in right versus left atrial myocytes under shear stress	손민정(충남약대)
12:00~12:20	Cereblon regulates Cav1.2 in cardiovascular system	김형규(인제의대)
12:20~12:30	우수포스터상 시상 / Concluding Remarks	홍성근(경상의대)
12:30~1:30	점심 식사 & Good Bye!	

# KIST 강릉분원 과학기술연수원

<https://gn.kist.re.kr:8443/portal/main/contents.do?menuNo=200104>

※ 주소: 강원도 강릉시 사임당로 679 KIST 강릉분원 천연물연구소

## 🌿 찾아오시는길



## ※ 승용차 이용시:

- 영동고속도로 → 강릉IC → 톨게이트 나와서 강릉방면 → 경포, 강릉과학산업단지 방면 (사임당로) → KIST 강릉분원 천연물연구소
- 카카오내비: "KIST 강릉분원, 한국과학기술연구원 강릉분원" 도착지 설정
- 네이버내비: "KIST 강릉분원, 한국과학기술연구원 강릉분원, 강릉 KIST" 도착지 설정
- Tmap: "KIST 강릉분원, 한국과학기술연구원 강릉분원, 천연물연구소" 도착지 설정

## ※ 강릉역에서

- 택시: 택시정류장 승차, 과학단지 KIST 강릉분원 하차(약 15분, 7,000원 내외)
- 버스: 300, 301, 302, 303, 304, 306, 305, 306, 308, 310, 512-2 (약 45분 소요, 즈므,과학단지 정류장에서 하차 후, 도보 600m이동)

## ※ 인천공항 버스 이용시

- 인천공항 1층 → 교통센터(매표소) 매표 → 9C에서 강릉행 리무진 탑승

## ※ 강릉 버스터미널에서

- 택시: 택시정류장 승차, 과학단지 KIST 강릉분원 하차 (약10분, 7,000원 내외)
- 버스: 302, 303, 308-1, 312, 314, 315 (약 35분 소요, 즈므,과학단지 정류장에서 하차 후, 도보 600m이동)